



GODELMANN

DIE STEIN-ERFINDER

GDM.AWA tile

Fliesenkollektion
für Innen und Außen







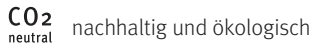
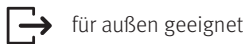
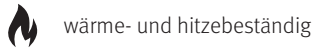
GDM.AWA tile proActive verschiedene Formate, visia, Sand-Grau, proClean 500

AWA ist innovativ, nachhaltig und einfach schön. Für nahtlose Übergänge von Innen nach Außen und vom Boden zur Wand.

Silvia Godelmann Leitung Marketing und Kommunikation



Eigenschaften auf einen Blick

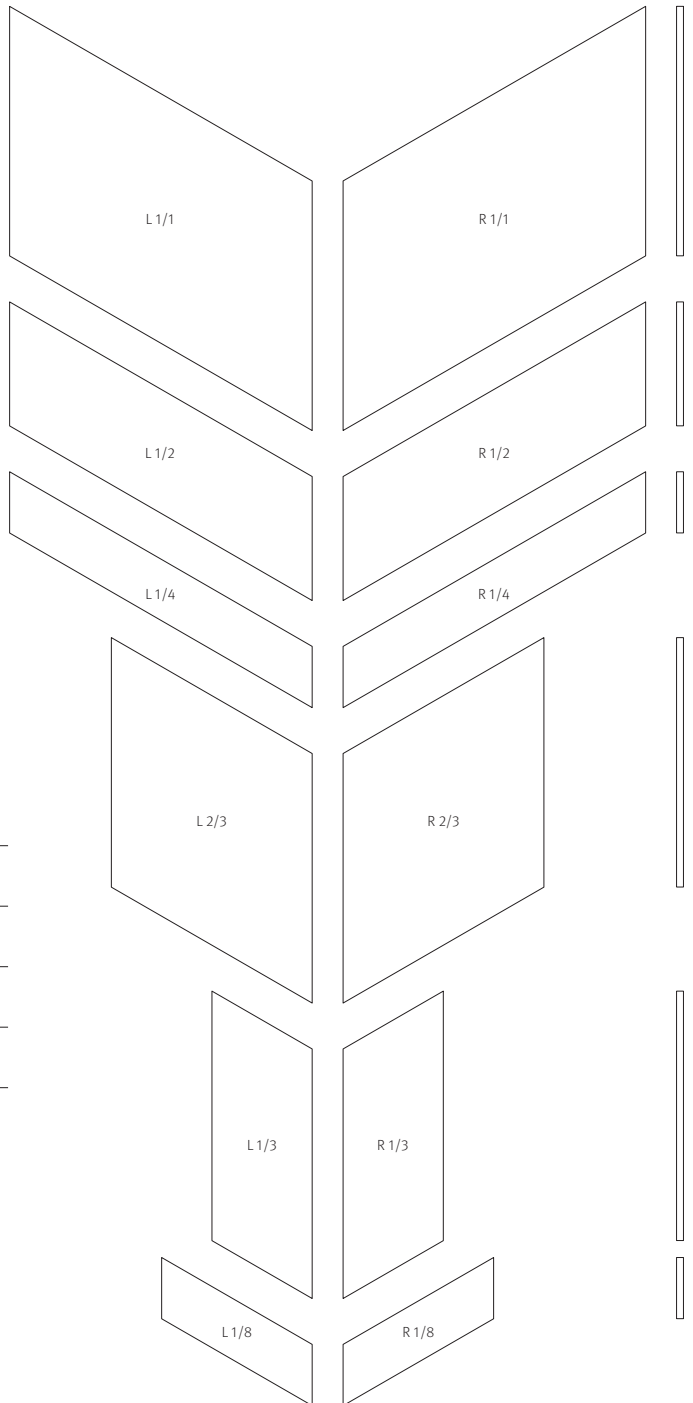


* Was versteht man unter Schattierung?

Jede Fliese hat einen eigenen Farbton. Der Schattierungsgrad entspricht dem Niveau der Einheitlichkeit des Farbtons der Fliesen, die zu einer Serie gehören, und reicht vom Grad V1 (hohe Einheitlichkeit) zum Grad V4 (hohe Uneinheitlichkeit). Der Schattierungsgrad von GDM.AWA tile liegt bei V3.

Die sechs unterschiedlich großen Rautenformate lassen sich sowohl spielerisch miteinander kombinieren als auch im Einzelformat verlegen. Etwa von Küche oder Wohnraum auf die Terrasse oder in den Garten, lassen sich nahtlos hochwertigste Betonflächen fortführen.

80/66/2 cm	L 1/1 und R 1/1
80/33/2 cm	L 1/2 und R 1/2
80/16,5/2 cm	L 1/4 und R 1/4
53,5/66/2 cm	L 2/3 und R 2/3
26,5/66/2 cm	L 1/3 und R 1/3
40/16,5/2 cm	L 1/8 und R 1/8



Beton kann in Farbe und
Struktur sehr vielfältig sein –
das wollen wir zeigen.

Sebastian Herkner Produktdesigner



GDM.AWA tile proActive verschiedene Formate, Oberflächen, Farben, proClean 500

GDM.AWA tile

Der Entwurf des bekannten und vielfach ausgezeichneten Produktdesigners Sebastian Herkner überträgt die Anmutung eines klassischen Fischgrät-Parketts in feine, hoch verdichtete Designfliesen aus Beton, die sich für Boden- und Wandflächen im Innen- wie im Außenraum eignen.

Die hochfeinen, veredelten Sichtbeton-Fliesen mit samtiger Oberfläche sind Naturprodukte, die in der Architekturbeton-Manufaktur von GODELMANN in Handarbeit gefertigt werden. Jede einzelne Designfliese wird von Hand gegossen, härtet über 24 Stunden ohne zusätzlichen Energie-Aufwand aus und wird anschließend versiegelt; der Terrazzo geschliffen.

Als Produkt aus natürlichen Rohstoffen und Zuschlägen kann GDM.AWA tile nach der Aushärtung leichte Abweichungen in der Materialstärke sowie im finalen Farbton zeigen – und erzählt so von der Wertigkeit eines handgefertigten Unikats.





GDM.AWA tile proActive verschiedene Formate, visia, Sand-Beige, proClean 500





Fließende Übergänge

GDM.AWA tile ist in vier natürlichen Farbstellungen erhältlich: Sand-Beige, Beton-Grau, Warm-Grau und Basalt-Grau. Jede Farbfamilie umfasst vier dezente Abstufungen sowie zwei moderne Terrazzo-Varianten, die sich beliebig untereinander kombinieren lassen.

Für die Gestaltung der Terrazzofliesen fiel die Wahl auf Flusskieselsteine aus der Weser und der Naab. Die farbigen Kieselsteine in einer Größe von max. 8 mm harmonieren dabei perfekt mit den natürlichen Grundfarben. Durch das Schleifen der Oberflächen kommen die kleinen Kieselsteinchen zum Vorschein. Dabei unterscheiden sich die beiden Varianten vor allem in der Geometrie ihrer Körnung: die Weser-Kieselsteine sind eher rundlich geformt, die Kieselsteine aus der Naab sind etwas kantiger. Da es sich bei GDM.AWA tile um ein handgefertigtes Produkt aus in der Natur vorkommenden Rohstoffen handelt, sind leichte Farbschwankungen nicht beeinflussbar und unterstreichen die Natürlichkeit und die Handarbeit unserer Manufaktur.





Sebastian Herkner ist als Virtuose im Umgang mit Material, Farbe und Oberflächentexturen bekannt. Bereits während des Studiums konzentrierte er sich auf die Gestaltung von Objekten und Möbeln, die sich durch das Verschmelzen unterschiedlicher kultureller Einflüsse und die Kombination neuer Technologien mit traditioneller Handwerkskunst auszeichnen.

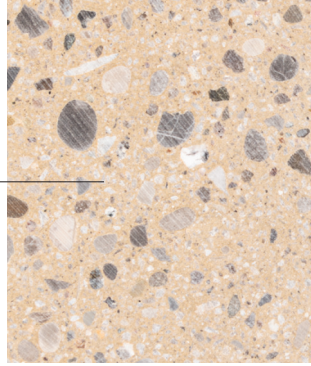
Sein Ziel ist es, die facettenreiche Schönheit der Materialien zur Geltung zu bringen und subtilen Details zu neuer Aufmerksamkeit zu verhelfen. 2006 gründete er sein Designstudio in Offenbach am Main. Seine Arbeiten sind bereits vielfach ausgezeichnet worden. Zuletzt erhielt Sebastian Herkner den EDIDA AWARD Designer of the Year 2021.



Sand. Beige

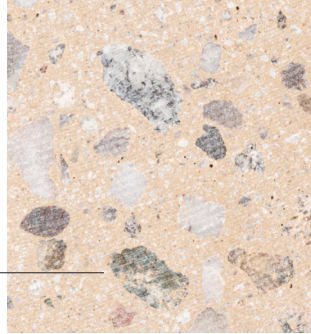
Weserkies

terrazzo



Naabkies

terrazzo



**Spektrum
Sand-Beige**

visia



Sand. Grau

Weserkies

terrazzo



Naabkies

terrazzo



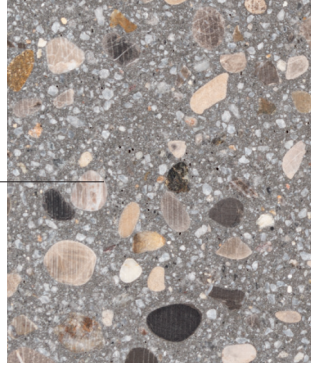
**Spektrum
Sand-Grau**

visia



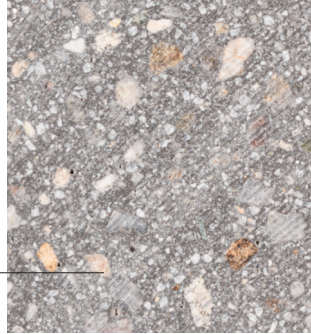
Seiden. Grau

Weserkies
terrazzo



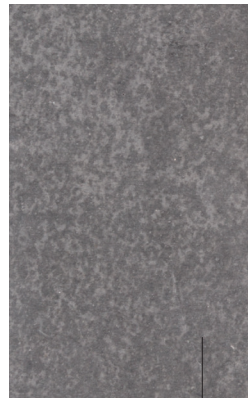
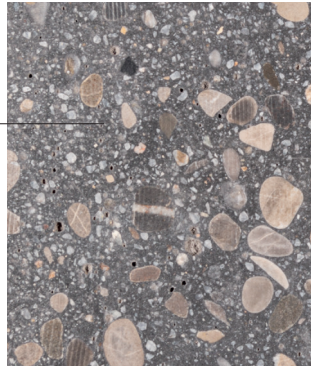
**Spektrum
Seiden-Grau**
visia

Naabkies
terrazzo



Basalt. Grau

Weserkies
terrazzo



**Spektrum
Basalt-Grau**
visia

Naabkies
terrazzo



GDM.AWA tile sind echte Qualitätsprodukte, die in Deutschland entwickelt und hergestellt werden. Die hochdichte und feine Materialität unseres Architekturbetons übertrifft die Anforderung der Norm DIN 18217 in vielen Bereichen.



GDM.AWA tile proActive verschiedene Formate, visia und terrazzo, Basalt-Grau, proClean 500



www.godelmann.de/awa-tile

Lassen Sie sich von den hochfeinen und veredelten Sichtbeton-Fliesen mit samtiger Oberfläche inspirieren.