



**GODELMANN**  
DIE STEIN-ERFINDER

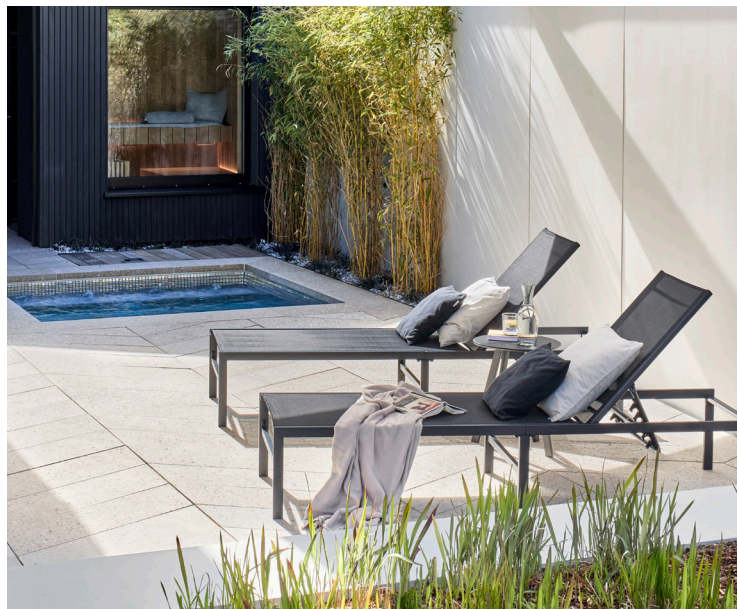
Moderne Wellness-Oase  
GDM.AWA tile



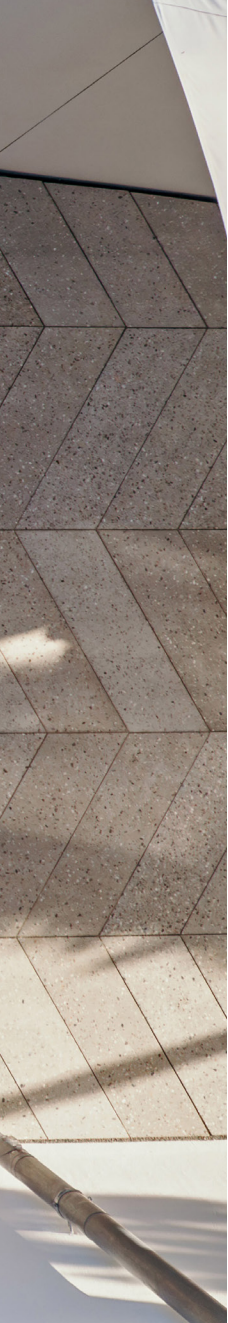


# Wohlfühlmaterialien an Wand und Boden

Der großzügige Bereich um den Whirlpool lädt zum Entspannen in der Sonne ein. GDM.AWA tile sorgt für das richtige Ambiente.



Die Schwarzkobel Lodge der Familie Feilmeier (Bauherren und Inhaber von Feilmeiers Landleben) lädt zum Entspannen und zur Erholung in Schwarzhöding nahe des Bayerischen Waldes ein. Das moderne Ferienhaus mit Wohlfühl-Garten, lichtdurchflutetem Glasgiebel und luxuriösem Bad inklusive freistehender Badewanne überzeugt durch sein schlichtes, zeitloses Auftreten.



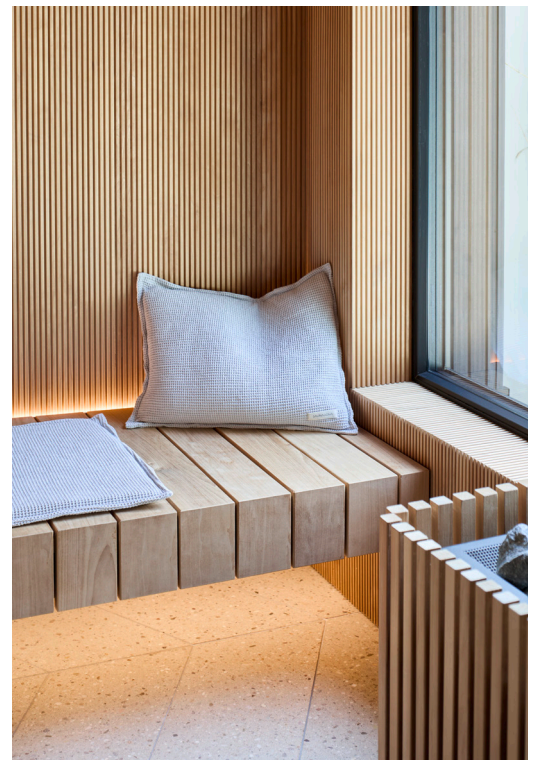
„Wir wollten ein modernes, schlichtes Interieur schaffen, das gleichzeitig zum Wohlfühlen einlädt. Möglich macht dies die GDM.AWA tile aus Architekturbeton. Die hochfeinen, geschliffenen Fliesen mit heimischen Kieselsteinen (aus der Naab) sind genau das, was wir gesucht haben. GDM.AWA tile ist witterungsbeständig, pflegeleicht und farbecht, entspricht somit alle Ansprüchen an einen langlebigen Boden- und Wandbelag – nicht nur in einer viel genutzten Ferienimmobilie. Zudem hat sie eine wunderbar samtige Haptik – und sieht einfach super aus.“

**Katrin und Hans Feilmeier** Bauherren und Inhaber von Feilmeiers Landleben

Im kleinen Dorf Schwarzhöring nahe des Bayerischen Waldes, rund 20 Minuten entfernt von Passau, lädt seit dem Frühjahr eine moderne und mit allen Annehmlichkeiten ausgestattete Ferienimmobilie zum Ausspannen und Erholen ein – sei es für ein Wellness-Wochenende oder auch einen längeren Aufenthalt. Das architektonisch markante Haus (Entwurf: Christian Zellner / Hausfreunde.eu) umfasst im Obergeschoss ein komfortables Masterschlafzimmer mit lichtdurchflutetem Glasgiebel, freistehender Badewanne und luxuriöser Badausstattung, daneben zwei weitere Schlafzimmer und Bäder.

Im Erdgeschoss geht der Wohnbereich mit Sofaecke und Kamin neben dem offenen Koch- und Essbereich scheinbar nahtlos auf die überdachte Terrasse zum Garten über. Seitlich vom Haus befindet sich ein geschützter Wellnessgarten mit puristischer finnischer Sauna und Outdoor-Jacuzzi. Zeitgemäß-reduziert beschränkt sich das Farbkonzept der Immobilie auf Weiß, Schwarz, Grau und sanfte Naturtöne. Ausgesuchte, wohnliche Materialien wie Eichenholz und natürlich, sanfte, Architekturbetonfliesen von GODELMANN schaffen eine ruhige, behagliche Atmosphäre.

In der Schwarzkobel Privatlodge kam die GDM.AWA tile in der Terrazzo-Variante mit Zuschlägen aus regionalem Naabkies mit dem Unterton Sandgrau zum Einsatz. Ebenfalls in der Architekturbeton-Manufaktur von GODELMANN gefertigte Sitzblöcke, Mauerscheiben, das Eingangspodest sowie die Pool-Einfassung ergänzen die Gestaltung der zeitgemäßen Ferienimmobilie optimal. Auch die formschönen Pflanzgefäße der planter-Kollektion in verschiedenen Formaten und Dimensionen sowie die einladend geschwungene Gartenliege GDM.ZEPHYR sind Teil der Architekturbeton-Kollektion der Stein-Erfinder aus der Oberpfalz.



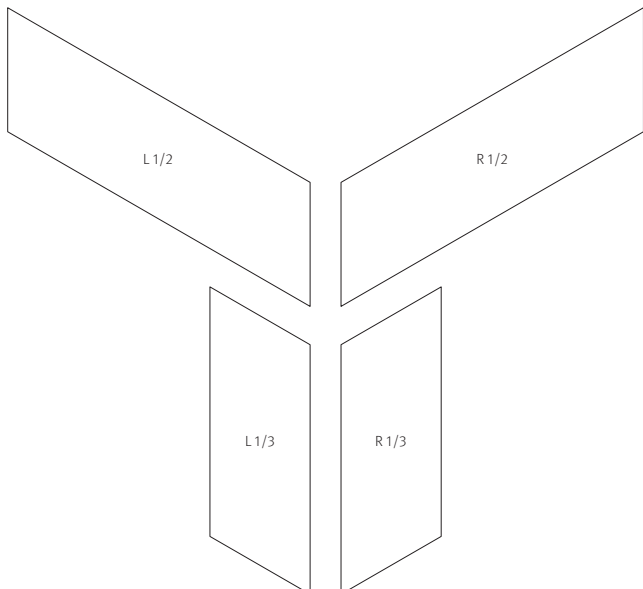
GDM.AWA tile zieht sich wie ein roter Faden durch das Gebäude und dessen Umfeld: auch in der gemütlichen Sauna fanden die hochfeinen Fliesen ihren Platz.



In Kombination mit dem schwarzen Badmobiliar kommen die natürlichen Fliesen besonders gut zur Geltung.



terrazzo, Naabkies Sand-Grau



PRODUKT

**GDM.AWA tile**

terrazzo, Naabkies Sand-Grau

80/33/2 cm (L 1/2, R 1/2)

66/26,5/2 cm (L 1/3, R 1/3)

PRODUKT

**GDM.AWA pool**

terrazzo, Naabkies Sand-Grau

80/33/5 cm

Eckelement 45°

**GDM.CYLINDRIC planter**

Ø 50/70 cm

visia, Sand

BAUHERR

Feilmeyers Landleben

PLANUNG

Hausfreunde Architekten PartG mbB





# GODELMANN

DIE STEIN-ERFINDER

GODELMANN GmbH & Co. KG  
Industriestraße 1  
92269 Fensterbach  
T +49 9438 9404-0

Flagship-Store | BIKINI BERLIN  
Budapester Straße 44  
10787 Berlin  
T +49 30 2636990-0

Maria-Merian-Straße 19  
73230 Kirchheim unter Teck  
T +49 7021 73780-0

Pointner 2  
83558 Maitenbeth  
T +49 8076 8872-0

Altachweg 10  
97539 Wonfurt  
T +49 9521 6190671

[info@godelmann.de](mailto:info@godelmann.de)  
[www.godelmann.de](http://www.godelmann.de)

GODELMANN CZ, s.r.o.  
Dobročovická 2042  
250 82 Úvaly (CZ)  
T +420 733 601 808

Beton-Poetsch GmbH & Co. KG  
Stapper Straße 81  
52525 Heinsberg  
T +49 2452 9929-0

