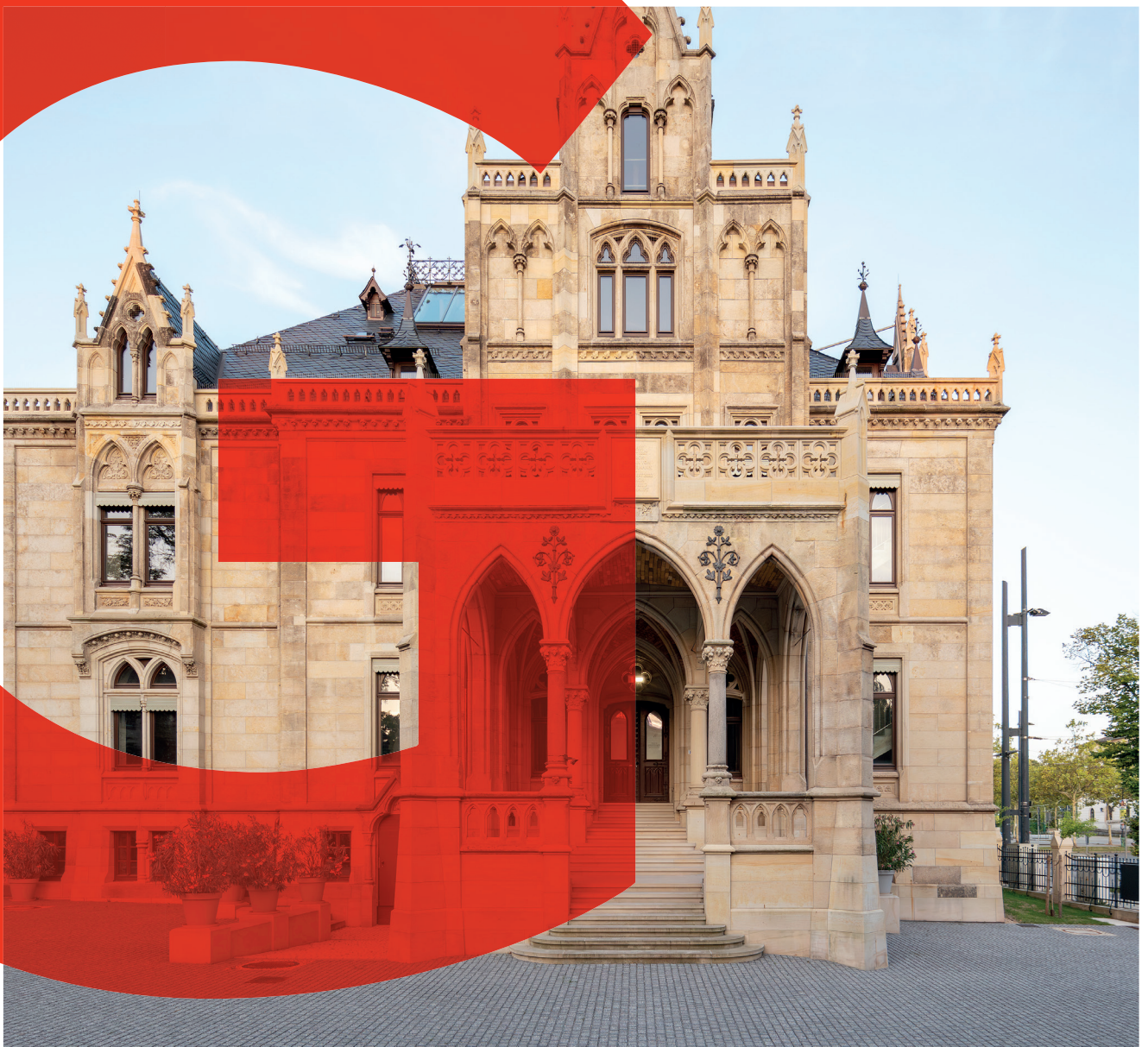




**GODELMANN**  
DIE STEIN-ERFINDER

Plätze und Promenaden  
CHEMNITZ | VILLA ZIMMERMANN







# GDM.ACENTRO stone

## Alternative zu Naturstein

Die prachtvolle Villa Zimmermann wurde 1865 – 1867 im neogotischen Stil errichtet und unlängst aufwendig saniert. Der denkmalgeschützte Bau aus Sandsteinquadermauerwerk erhielt nun eine adäquate Aussenraumgestaltung mit farblich kontrastierenden Betonsteinen im Naturstein-Look.







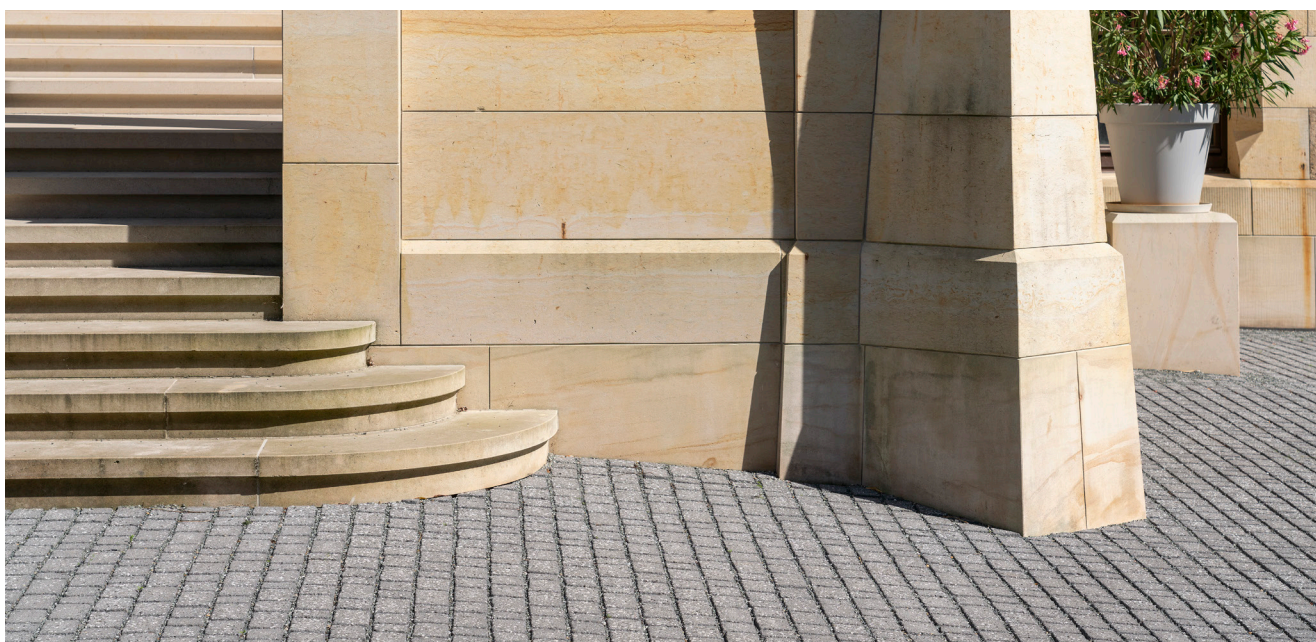
Einen majestischen Anblick bietet die Villa Zimmermann in der Chemnitzer Carolastraße: Den zweigeschossigen Bau aus sorgfältig gearbeitetem Sandsteinquadermauerwerk charakterisiert seine außergewöhnliche Fassadengestaltung im Tudor-Stil – mit Loggien, Erkern, Giebeln und Maßwerkschmuck. Gekrönt wird die nach Plänen des Architekten Otto Goetze in der zweiten Hälfte des 19. Jahrhunderts erbaute Villa von einem turmartigem Steildach. Für die Gestaltung der umgebenden Freiflächen war ursprünglich Naturstein als zur Erbauungszeit passendes Material vorgesehen: Fast schwarzer Basalt und grauer Granit sollten ein farblich kontrastierendes Passpartout um den historischen Bau bilden, von dem sich dessen sandfarbene Fassade umso wirkungsvoller abhebt. Aus Kostengründen entschied Bauherr und Planer sich jedoch für eine deutlich günstigere, dabei ästhetisch gleichwertige Alternative aus Betonstein: Das innovative Pflastersystem GDM.ACENTRO stone von GODELMANN.

Dieses stellt eine einzigartige Kombination aus natürlicher Ästhetik und einfacher Verlegung dar: Es besteht aus einer vorgemischten Kombilage in verschiedenen Formaten und ist in diversen Farbstellungen erhältlich. Die Raffinesse von GDM.ACENTRO liegt im Detail: Jeder der Steine hat eine individuelle Form mit leicht schräg verlaufenden Kanten an der Stein-Oberseite. Die Vorsatzschicht ist also durch eine schiefe Fuge gekennzeichnet. Im verlegten Zustand ergibt sich so ein Flächenbild, das an Naturstein-Pflasterungen erinnert. Gleichzeitig ist die Kernbetonschicht des Steins „normal“ rechteckig ausgebildet. Dies ermöglicht eine unkomplizierte Verlegung wie bei herkömmlichen Betonsteinpflastern. Die an den unteren Kanten integrierten Abstandhalter und Verbundstabilisatoren sorgen für eine dauerhaft stabile Fläche.

Das dezente Farbspiel in den Schattierungen Silber-Grau und Titan-Grau in Kombination mit dem natursteinähnlichen Fugenbild verleiht dem Umfeld der denkmalgeschützten Villa einen authentischen, natürlichen Charakter. Farbe und Oberfläche des verlegten GDM.ACENTRO stone wurden für das Projekt in



Chemnitz als Auftragsfertigung angepasst: Die gestockte Oberfläche „tecto“ unterstreicht den Naturstein-Charakter noch deutlicher. Zahlreiche proActive Features, mit denen GDM.ACENTRO stone bereits im Herstellungsprozess ausgestattet wird, macht den Pflasterstein zudem funktionaler und intelligenter als andere Produkte – und zahlen auf die Gestaltung von klimaresilienten, zukunftsweisenden Freiraum ein, auch in Ergänzung historischer Architektur. Mit haufwerksporigem Kernbeton erbringt GDM.ACENTRO stone eine optimierte Versickerungs- und Verdunstungsleistung und leitet somit einen Beitrag, um Flächen in der Stadt zu entsiegeln und atmungsaktiv auszubilden.







Alle Aufnahmen von © Alexander Ludwig Obst & Marion Schmieding

PRODUKT

**GDM.ACENTRO stone proActive**  
Kleinpflastersystem Typ AY, 10 cm,  
tecto, Titan-Grau, proDrain  
773 m<sup>2</sup>

**GDM.ACENTRO stone proActive**  
Kleinpflastersystem Typ AY, 10 cm,  
tecto, Silber-Grau, proDrain  
228 m<sup>2</sup>

**GDM.SQUARE planter**  
60/60/60 cm  
visia, Basalt

BAUHERR  
Weishaupt Immobilien GbR

FREIRAUMPLANUNG  
sLandArt  
Stefan Leiste Landschaftsarchitektur

AUSFÜHRUNG  
Techno-Farm und Service GmbH











# GODELMANN

DIE STEIN-ERFINDER

GODELMANN GmbH & Co. KG  
Industriestraße 1  
92269 Fensterbach  
T +49 9438 9404-0

Flagship-Store | BIKINI BERLIN  
Budapester Straße 44  
10787 Berlin  
T +49 30 2636990-0

Maria-Merian-Straße 19  
73230 Kirchheim unter Teck  
T +49 7021 73780-0

Pointner 2  
83558 Maitenbeth  
T +49 8076 8872-0

Altachweg 10  
97539 Wonfurt  
T +49 9521 6190671

[info@godelmann.de](mailto:info@godelmann.de)  
[www.godelmann.de](http://www.godelmann.de)

GODELMANN CZ, s.r.o.  
Dobročovická 2042  
250 82 Úvaly (CZ)  
T +420 733 601 808

Beton-Poetsch GmbH & Co. KG  
Stapper Straße 81  
52525 Heinsberg  
T +49 2452 9929-0

